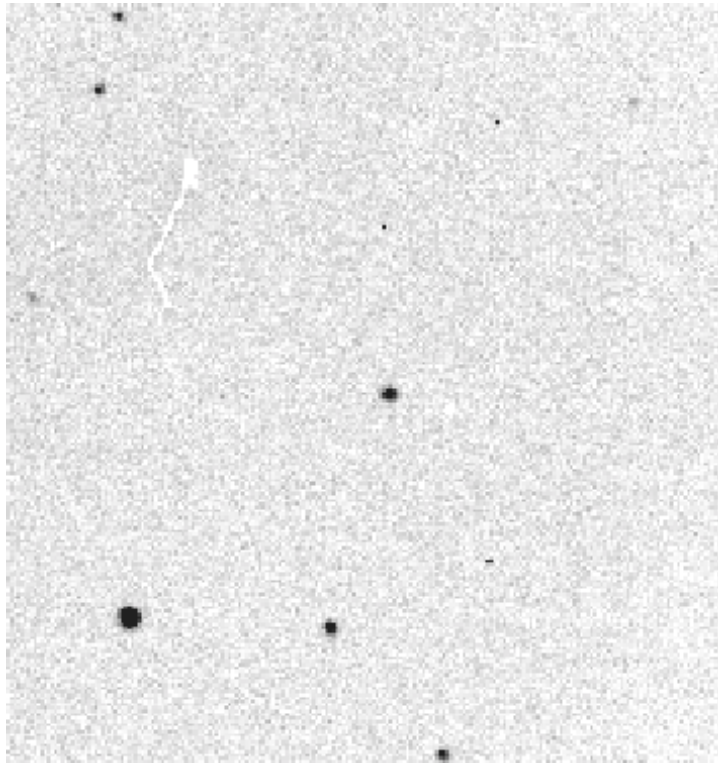


## *Parallaxe, distance de l'astéroïde 2000 QW7*

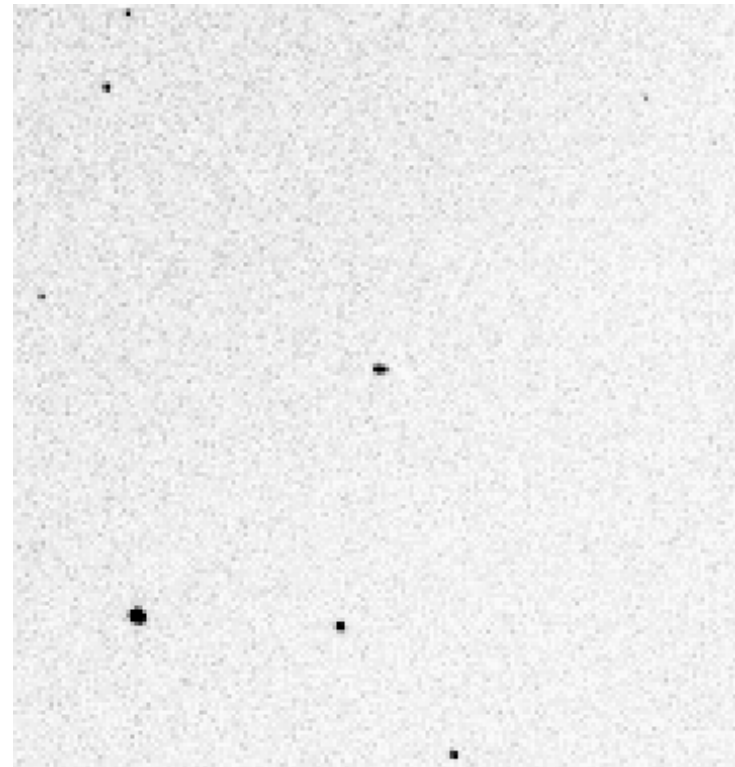
### **Document I**

Observations simultanées de l'astéroïde 2000 QW7 dans la nuit du 5 au 6 septembre 2000 à 4h34 TU.

**RIT**  
(rit\_champ.fit)



**USNO**  
(usno\_champ.fit)

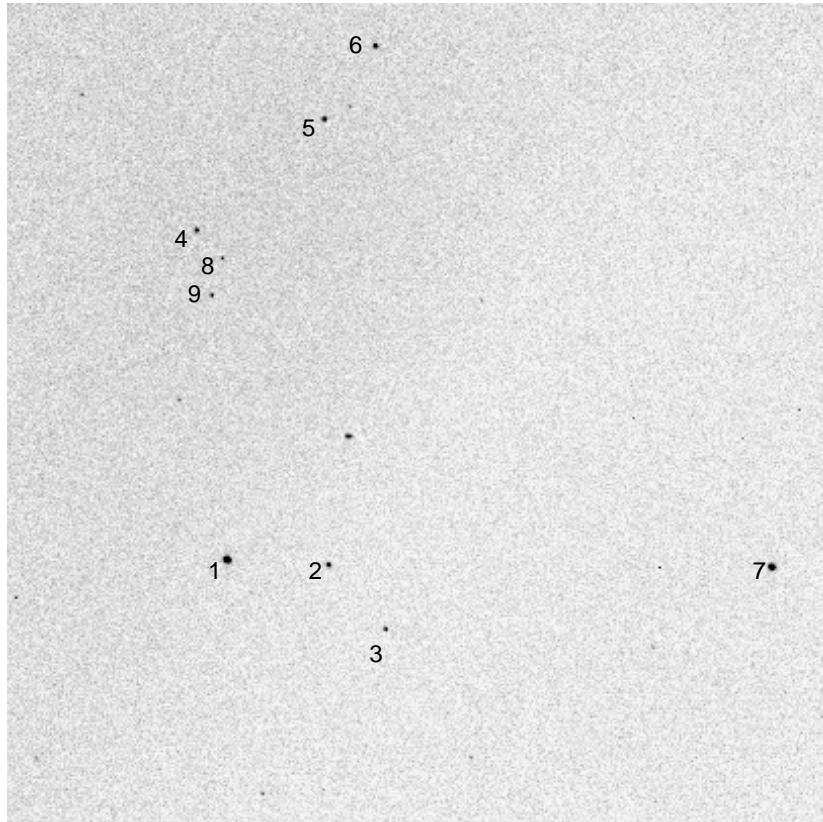


## Document II

Champ d'observation et carte centrés sur l'astéroïde

ascension droite 01h40mn46s

déclinaison  $-03^{\circ}44'26''$

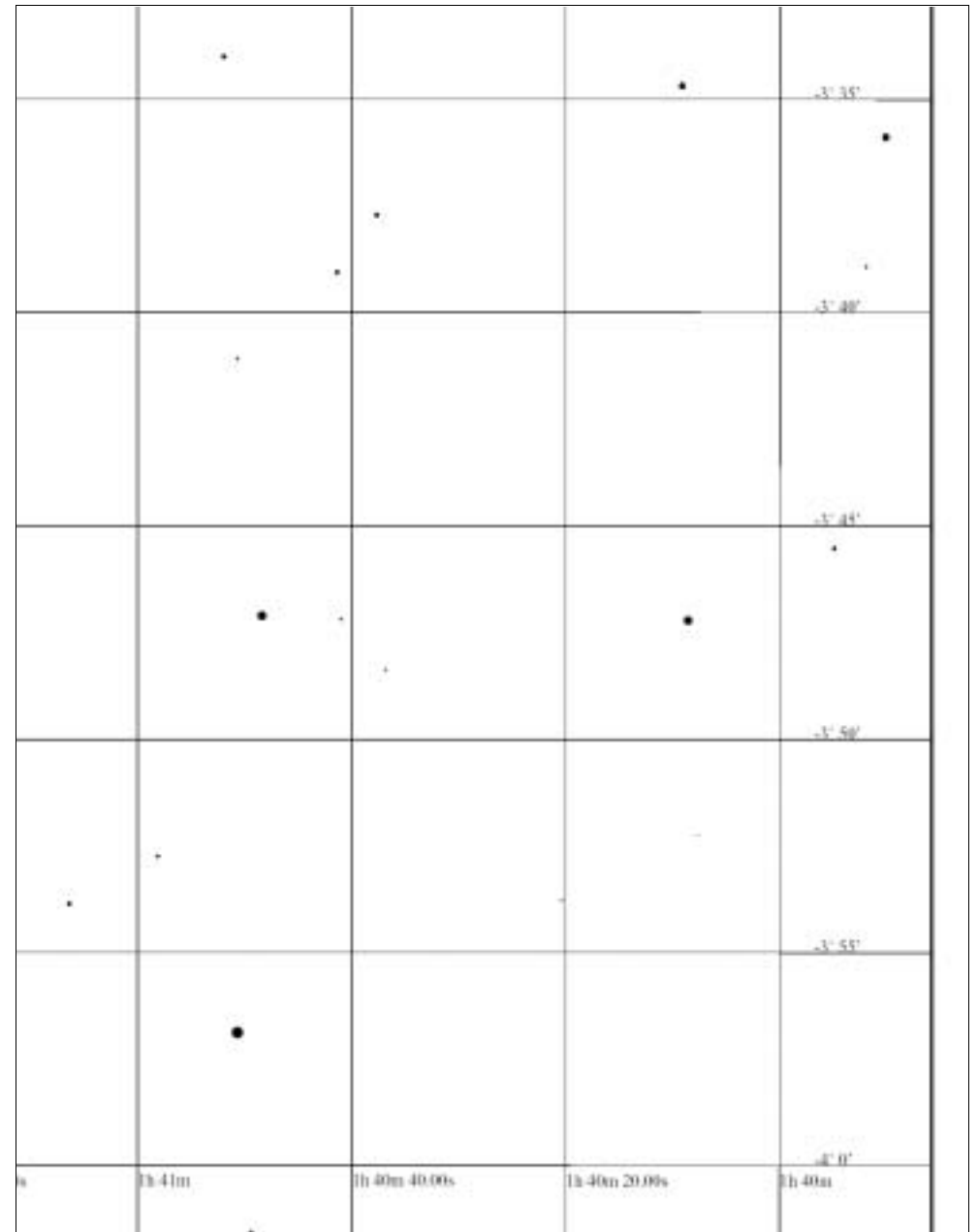


Référence carte :

<http://lychnis.imcce.fr/Starfield.html>

Référence champ :

[www.tass-survey.org/richmond/ritobs/sep5\\_2000/sep5\\_2000.html](http://www.tass-survey.org/richmond/ritobs/sep5_2000/sep5_2000.html)



# Document III

**Catalogue du champ d'étoiles centré sur**  
AD = 01:40:46, Déc = -03:44:26 (J2000).

N°	RAJ2000 "h:m:s"	DEJ2000 "d:m:s"	RAJ2000 deg	DEJ2000 deg	Vmag mag
1	01 40 48,47	-03 47 06,5	25,201958	-3,785014	10.578
2	01 40 41.04	-03 47 12.1	25,171000	-3,786669	12.664
3	01 40 36.88	-03 48 22.2	25,153667	-3,806117	13.521
4	01 40 50.74	-03 41 05.2	25,211417	-3,684728	13.295
5	01 40 41.40	-03 39 03.3	25,172500	-3,650842	12.747
6	01 40 37.68	-03 37 42.8	25,157000	-3,628356	12.677
7	01 40 08.63	-03 47 13.2	25,035958	-3,786950	10.984
8	01 40 48.87	-03 41 35.7	25,203625	-3,693075	13.887
9	01 40 49.64	-03 42 16.3	25,206833	-3,704453	13.223